

KORYTARZ ŻYCIA ORAZ "JAZDA NA SUWAK"

Dnia 6 grudnia 2019 r. weszły w życie przepisy dotyczące tzw. „korytarza życia” oraz jazdy zgodnie z zasadą „zamka błyskawicznego” tzw. „jazdy na suwak”.

Zmienione w tym zakresie regulacje dotyczyć będą **art. 9 i art. 22** Prawa o ruchu drogowym. Polegają na oznaczeniu dotychczasowej treści art. 9 – jako ustęp 1 i dodaniu ust. 2 – 4 oraz na zmianie dotychczasowej treści treści art. 22 ust. 4 i dodaniu w tym przepisie ustępu 4a i 4b.

Od 6 grudnia 2019 r. przepisy te mają następujące brzmienie:

"K O R Y T A R Z Ż Y C I A"

art.9.1. *Uczestnik ruchu i inna osoba znajdująca się na drodze są obowiązani ułatwić przejazd pojazdu uprzywilejowanego, w szczególności przez niezwłoczne usunięcie się z jego drogi, a w razie potrzeby zatrzymanie się.*

art. 9.2. *W warunkach zwiększonego natężenia ruchu pojazdów utrudniającego swobodny przejazd pojazdu uprzywilejowanego w celu umożliwienia swobodnego przejazdu tego pojazdu:*

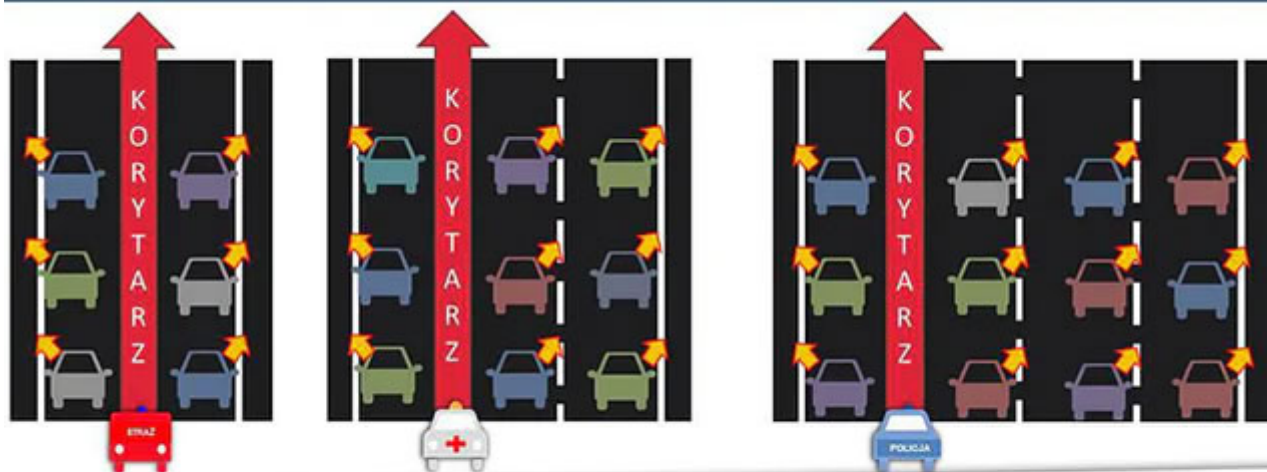
1) *na jezdni z dwoma pasami ruchu w tym samym kierunku kierujący pojazdem poruszający się lewym pasem ruchu jest obowiązany usunąć się z drogi przejazdu pojazdu uprzywilejowanego przez zjechanie jak najbliżej lewej krawędzi pasa ruchu, a kierujący pojazdem poruszający się prawym pasem ruchu jest obowiązany usunąć się z drogi przejazdu pojazdu uprzywilejowanego przez zjechanie jak najbliżej prawej krawędzi pasa ruchu;*

2) *na jezdni z więcej niż dwoma pasami ruchu w tym samym kierunku kierujący pojazdem poruszający się skrajnym lewym pasem ruchu jest obowiązany usunąć się z drogi przejazdu pojazdu uprzywilejowanego przez zjechanie jak najbliżej lewej krawędzi pasa ruchu, a kierujący pojazdami poruszający się pozostałymi pasami ruchu są obowiązani usunąć się z drogi przejazdu pojazdu uprzywilejowanego przez zjechanie jak najbliżej prawej krawędzi pasów ruchu.*

art. 9.3. *Kierującemu pojazdem innym niż uprzywilejowany zabrania się korzystania z drogi przejazdu pojazdu uprzywilejowanego utworzonej w sposób, o którym mowa w ust. 2. Kierujący pojazdem może kontynuować jazdę po uprzednio zajmowanym pasie ruchu po przejeździe pojazdu uprzywilejowanego.*

art. 9.4. *Przepisu ust. 3 nie stosuje się do pojazdów zarządców dróg lub pomocy drogowej biorących udział w akcji ratowniczej.*

Jak uformować korytarz życia



MINISTERSTWO
INFRASTRUKTURY

#ŁĄCZYMYPOLSKĘ

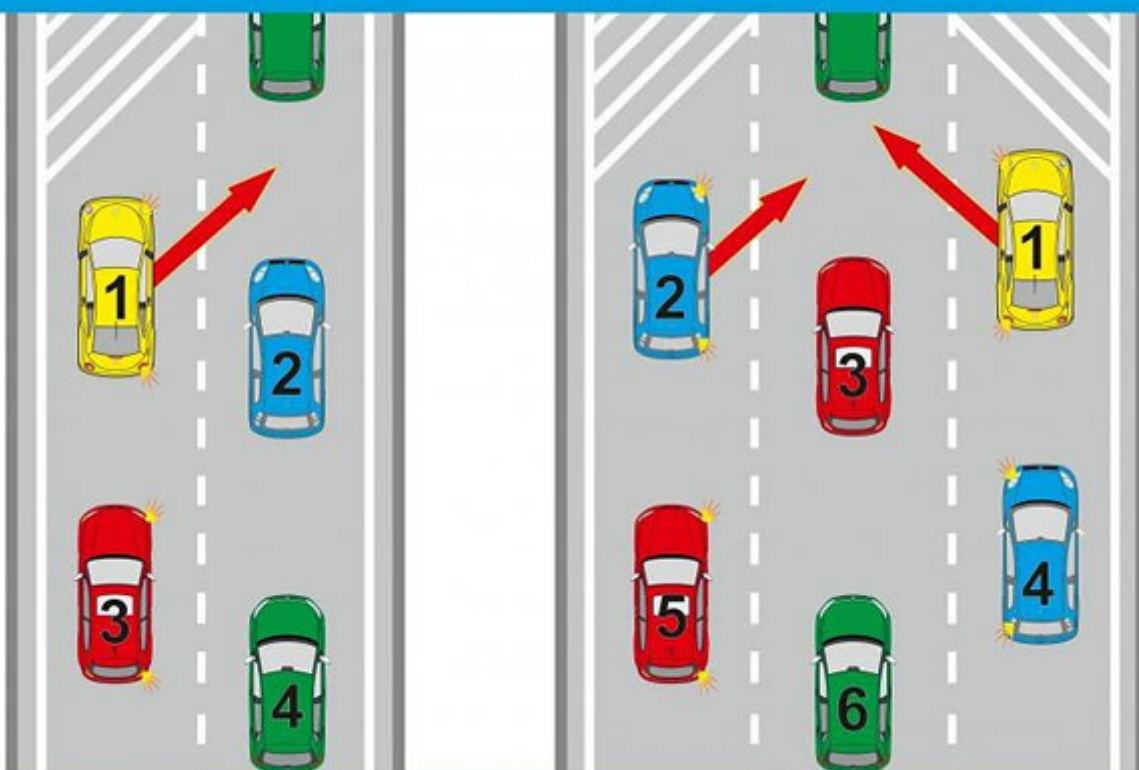
"JAZDA NA SUWAK"

art. 22.4. Kierujący pojazdem, zmieniając zajmowany pas ruchu, jest obowiązany ustąpić pierwszeństwa pojazdowi jadącemu po pasie ruchu, na który zamierza wjechać, z wyjątkiem ust. 4a i 4b, oraz pojazdowi wjeżdżającemu na ten pas ruchu z prawej strony.

art. 22.4a. *W warunkach znacznego zmniejszenia prędkości na jezdni z więcej niż jednym pasem ruchu w tym samym kierunku jazdy, w przypadku gdy nie istnieje możliwość kontynuacji jazdy pasem ruchu z powodu wystąpienia przeszkody na tym pasie ruchu lub jego zanikania, kierujący pojazdem poruszający się sąsiednim pasem ruchu jest obowiązany **bezpośrednio przed miejscem wystąpienia przeszkody lub miejscem zanikania pasa ruchu** umożliwić jednemu pojazdowi lub jednemu zespołowi pojazdów, znajdującym się na takim pasie ruchu, zmianę tego pasa ruchu na sąsiedni, którym istnieje możliwość kontynuacji jazdy.*

art. 22.4b. *W warunkach znacznego zmniejszenia prędkości na jezdni z więcej niż dwoma pasami ruchu w tym samym kierunku jazdy, w przypadku gdy nie istnieje możliwość kontynuacji jazdy dwoma pasami ruchu z powodu przeszkód na tych pasach ruchu lub ich zanikania, jeżeli pomiędzy tymi pasami ruchu znajduje się jeden pas ruchu, którym istnieje możliwość kontynuacji jazdy, kierujący pojazdem poruszający się tym pasem ruchu jest obowiązany **bezpośrednio przed miejscem wystąpienia przeszkody lub miejscem zanikania pasów ruchu** umożliwić zmianę pasa ruchu jednemu pojazdowi lub jednemu zespołowi*

JAZDA NA „SUWAK”



BIURO RUCHU DROGOWEGO KOMENDY GŁÓWNEJ POLICJI



Aby obejrzeć film włącz obsługę JavaScript w swojej przeglądarce.