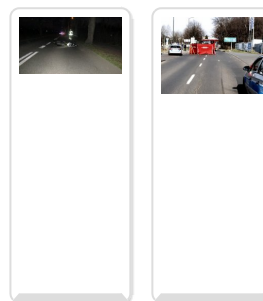


SEZON MOTOCYKLOWY 2020 ROZPOCZĘTY TRAGICZNIE...

Data publikacji 30.03.2020

Pierwszy słoneczny weekendu tej wiosny niestety był tragiczny na drogach. W sobotę doszło do dwóch wypadków z udziałem motocykli, w których dwie osoby zginęły, a jedna walczy o życie. Przypominamy! Prędkość zabija-kierującego motocyklem częściej niż kierującego samochodem.

W związku z trwającym stanem pandemii w całym kraju wprowadzono ograniczenia przemieszczania się, o czym powszechnie informują apele o pozostanie w domach. Obowiązek pozostania w domu nie dotyczy dojazdu do pracy czy załatwiania niezbędnych codziennych potrzeb, takich jak zakup jedzenia, lekarstw czy opieki nad bliskimi. Celem zmian jest nienarażanie siebie i innych na zakażenie koronawirusem, a więc ludzie życie i zdrowie.



Niestety w minioną sobotę wielu część użytkowników motocykli postanowiło skorzystać ze słonecznej pogody i wybrać się przejażdżkę. I właśnie w tych dobrych warunkach pogodowych doszło do dwóch tragicznych wypadków z udziałem motocykli. W [Rudzie Śląskiej](#) motocykla marki Honda, którym poruszało się małżeństwo, zderzył się z samochodem marki Toyota. W wyniku tego zdarzenia zginął kierujący jednośladem, a poważnych obrażeń ciała doznała pasażerka.



Do kolejnego wypadku doszło w Chełmie Śląskim. W wyniku uderzenia w drzewo zginął kierujący motocyklem marki Husqvarna. Do obu wypadków doszło w obszarze zabudowanym, gdzie dopuszczalna prędkość wynosi 50 km/h. Obie ofiary niestety nie powinny znaleźć się za kierownicą motocykla, gdyż nie posiadały do tego stosownych uprawnień. Apelujemy do kierowców o uświadomienie sobie jeszcze zanim będzie zbyt późno:

Prędkość zabija-kierującego motocyklem częściej niż kierującego samochodem.