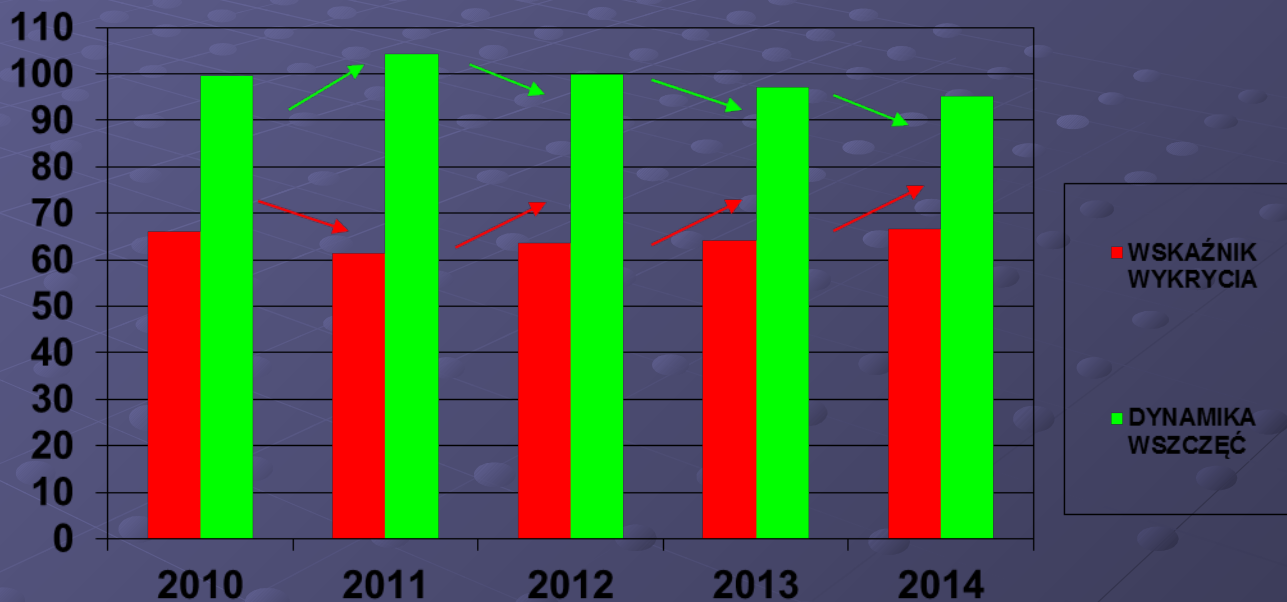




***OCENA
PRACY PIONU
KRYMINALNEGO
KMP W BIELSKU-BIAŁEJ
2014***



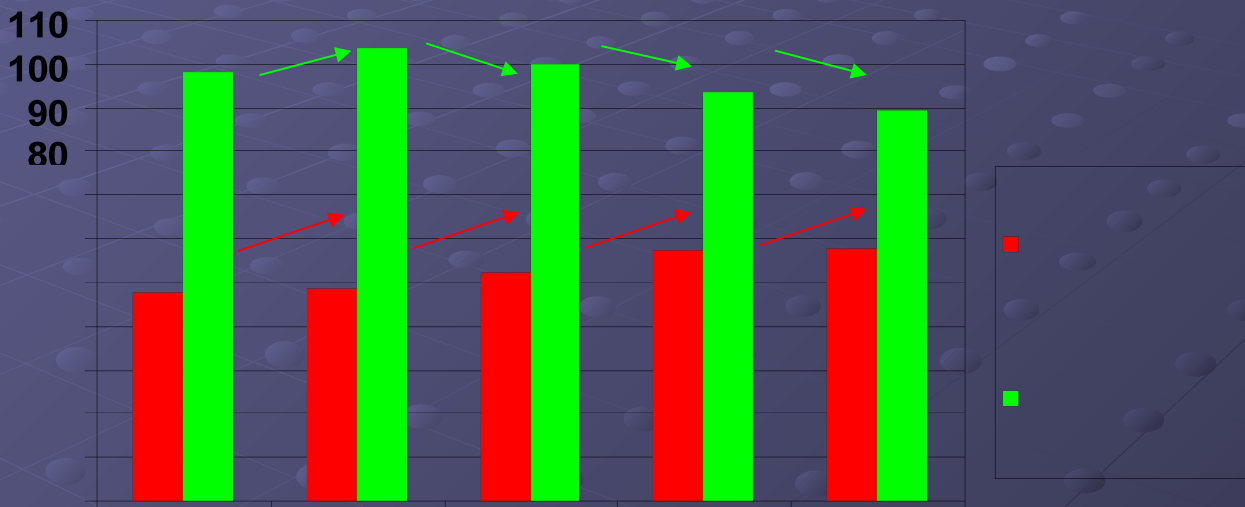
PRZESTĘPCZOŚĆ OGÓŁEM



| | | | |
|-----------------------------|---------------------|---------------------|-------------------------------|
| DYNAMIKA WSZCZĘĆ: | 2013 – 7411 | 2014 – 7047 | -364 (95,1%) |
| WYKRYWALNOŚĆ OGÓŁEM: | 2013 – 64,2% | 2014 – 66,7% | +2,5 |



PRZESTĘPSTWA KRYMINALNE



DYNAMIKA WSZCZĘĆ:

2013 – 5650

2014 – 5046

-604
(89,3%)

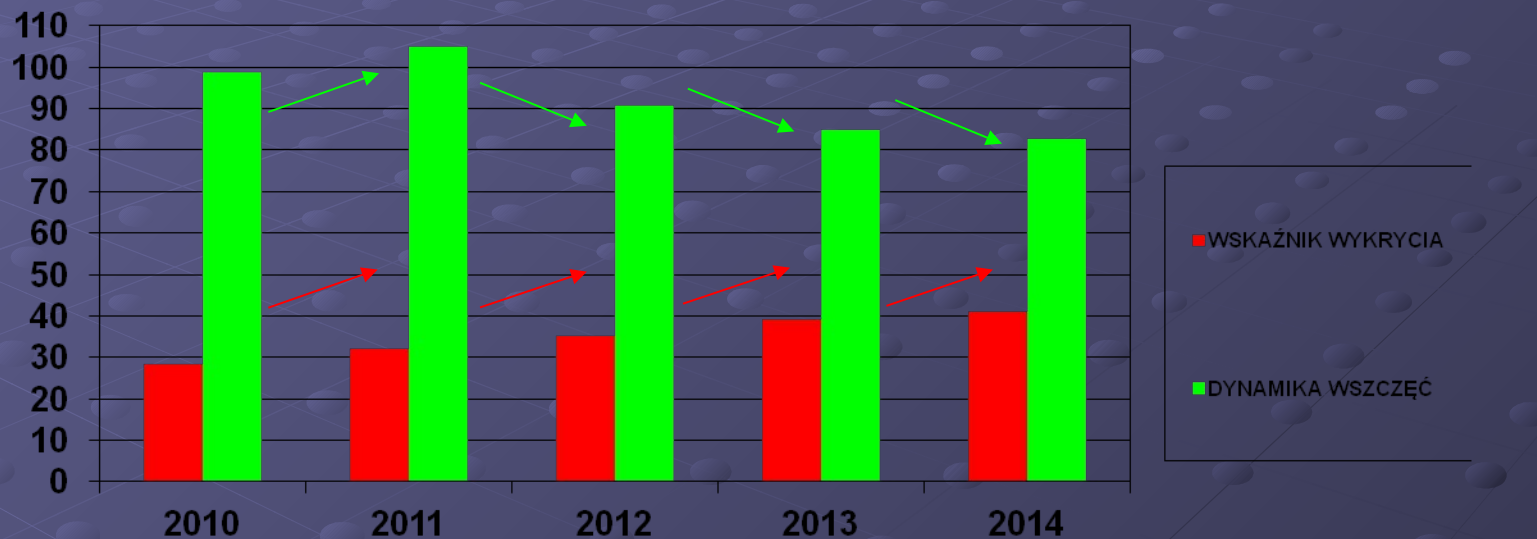
WYKRYWALNOŚĆ OGÓŁEM:

2013 – 57,1%

2014 – 57,9%

+0,8

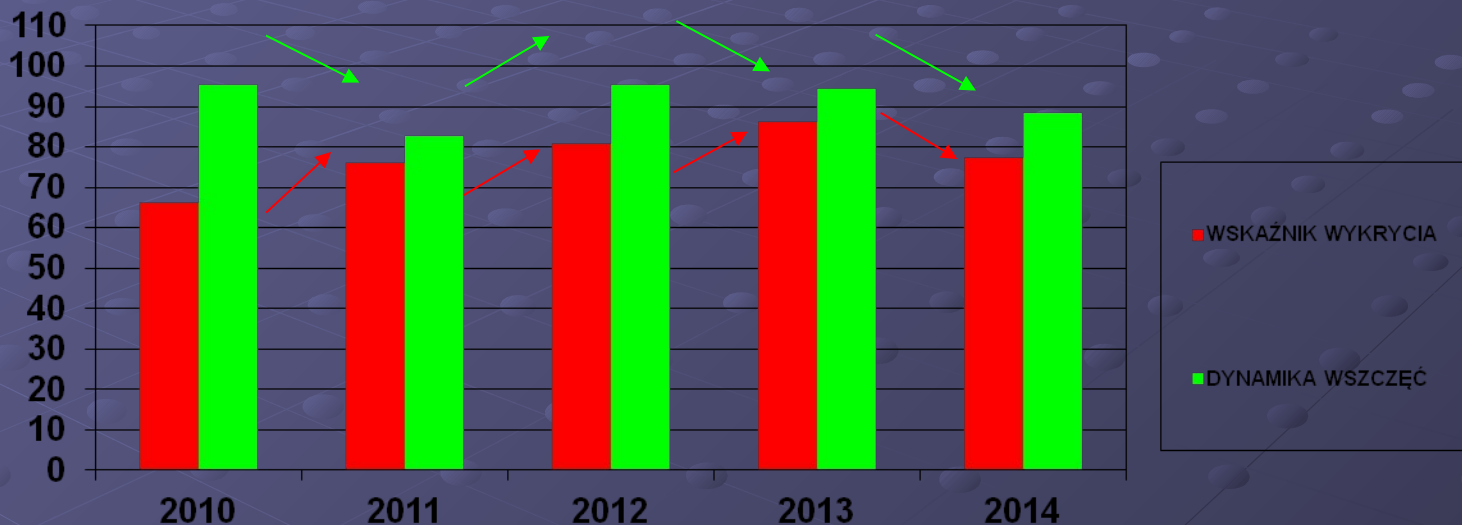
KATEGORIE PRZESTĘPSTW 17x7



| | | | |
|-----------------------------|---------------------|---------------------|-------------------------|
| DYNAMIKA WSZCZĘC: | 2013 – 3152 | 2014 – 2607 | -545 (82,7%) |
| WYKRYWALNOŚĆ OGÓŁEM: | 2013 – 39,3% | 2014 – 41,0% | +1,7 |



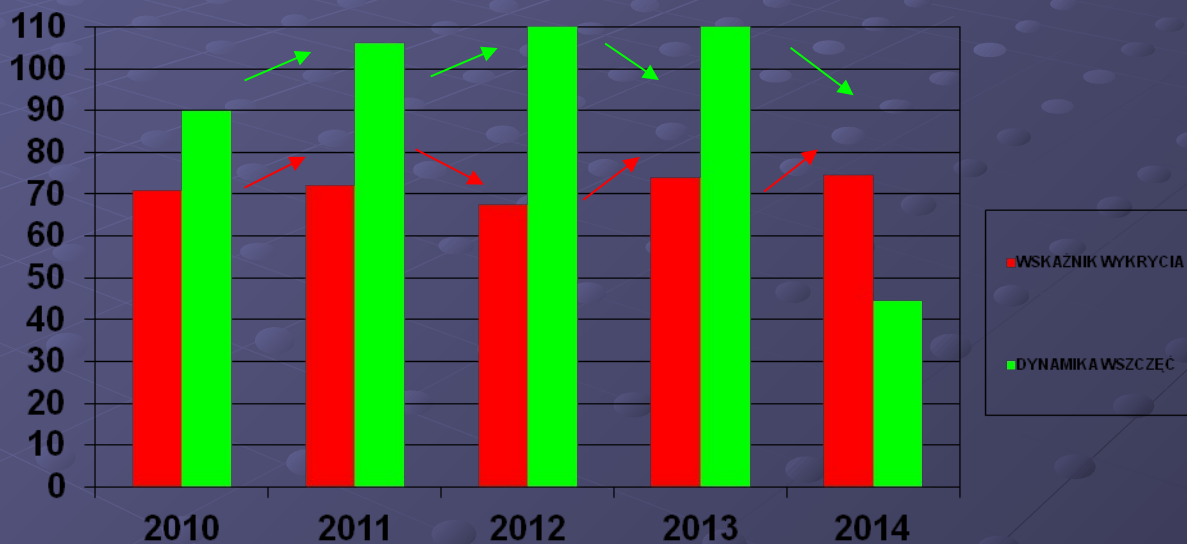
ROZBOJE I WYMUSZENIA



| | | | |
|-----------------------------|---------------------|---------------------|------------------------------|
| DYNAMIKA WSZCZĘĆ: | 2013 – 121 | 2014 – 107 | -14 (88,4%) |
| WYKRYWALNOŚĆ OGÓŁEM: | 2013 – 86,1% | 2014 – 77,4% | -8,6 |



BÓJKA I POBICIE



DYNAMIKA WSZCZĘĆ:

2013 – 81

2014 – 36

-45
(44,4%)

WYKRYWALNOŚĆ OGÓŁEM:

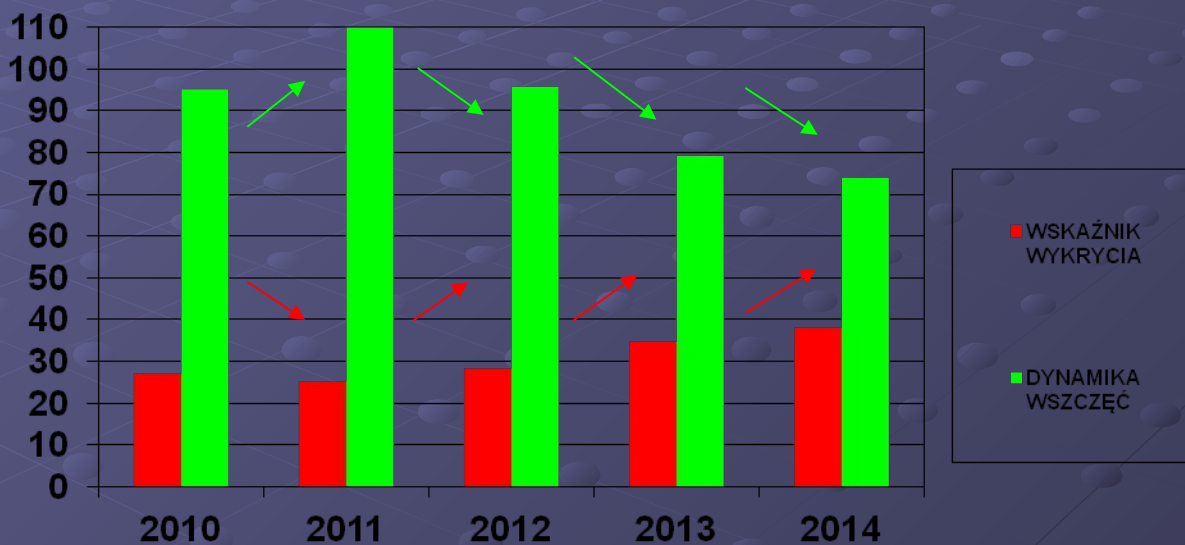
2013 – 74,0%

2014 – 74,6%

+0,6



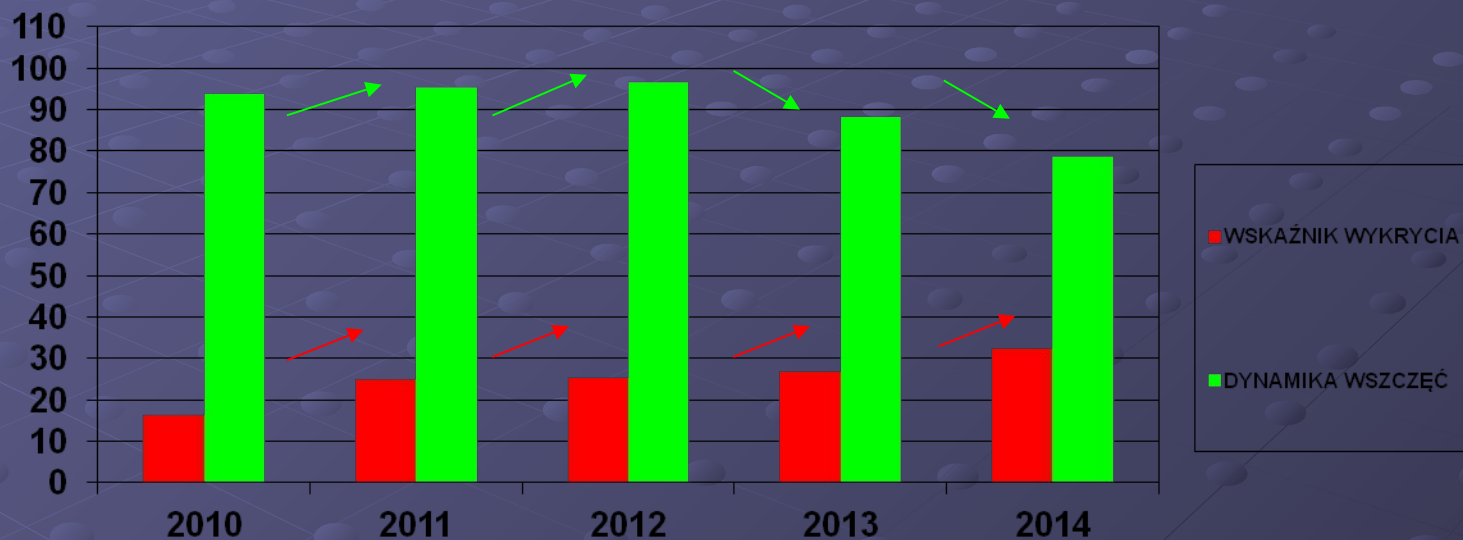
KRADZIEŻ CUDZEJ RZECZY



| | | | |
|-----------------------------|---------------------|---------------------|-------------------------|
| DYNAMIKA WSZCZĘĆ: | 2013 – 1402 | 2014 – 1136 | -266 (81,0%) |
| WYKRYWALNOŚĆ OGÓŁEM: | 2013 – 34,7% | 2014 – 38,1% | +3,5 |



USZKODZENIE RZECZY



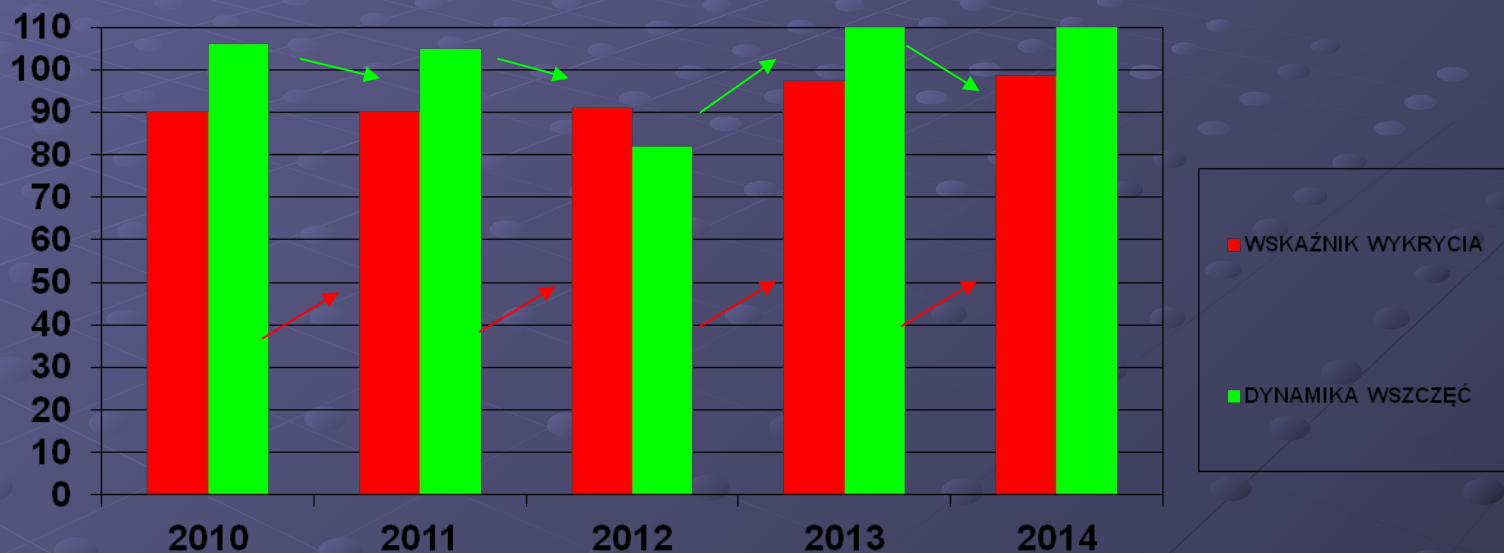
| | | | |
|-----------------------------|---------------------|---------------------|-------------------------------|
| DYNAMIKA WSZCZĘĆ: | 2013 – 549 | 2014 – 433 | -116 (78,9%) |
| WYKRYWALNOŚĆ OGÓŁEM: | 2013 – 26,7% | 2014 – 32,3% | +5,6 |



PRZESTĘPSTWA NARKOTYKOWE



PRZESTĘPSTWA NARKOTYKOWE



DYNAMIKA WSZCZĘC:

2013 – 202

2014 – 228

+26

(112,9%)

WYKRYWALNOŚĆ OGÓLEM:

2013 – 97,3%

2014 – 98,7%

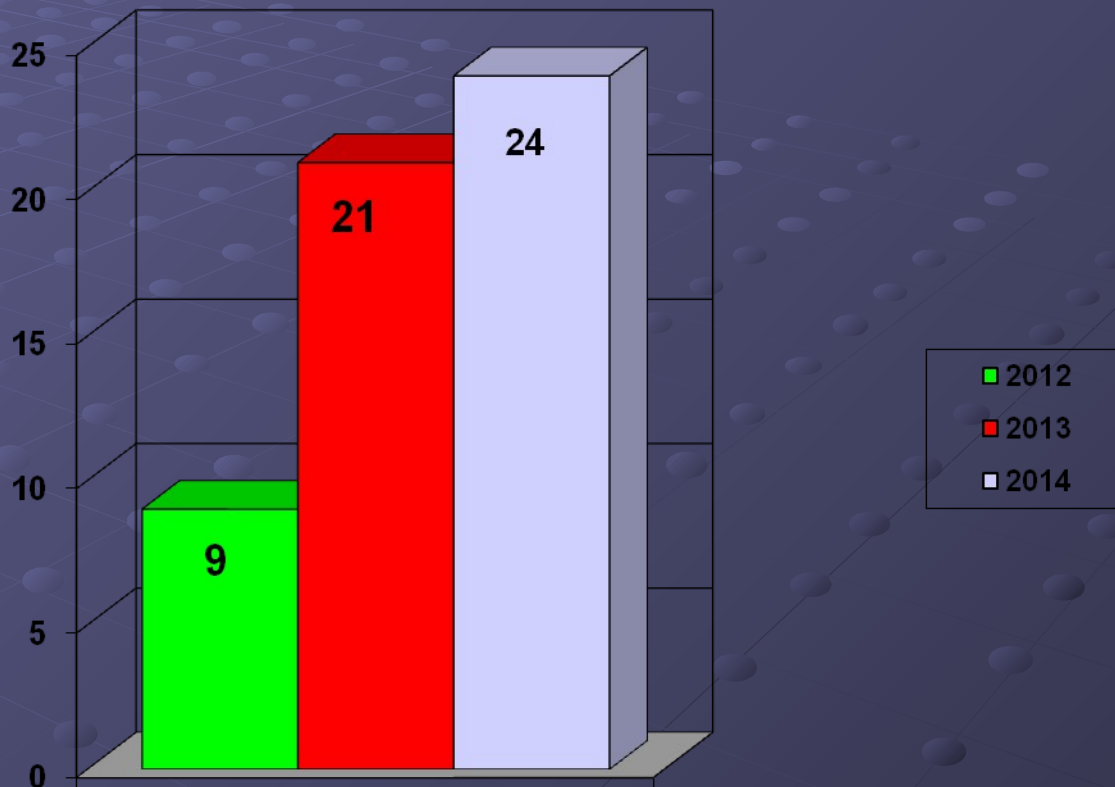
+1,4



PSEUDOKIBICE



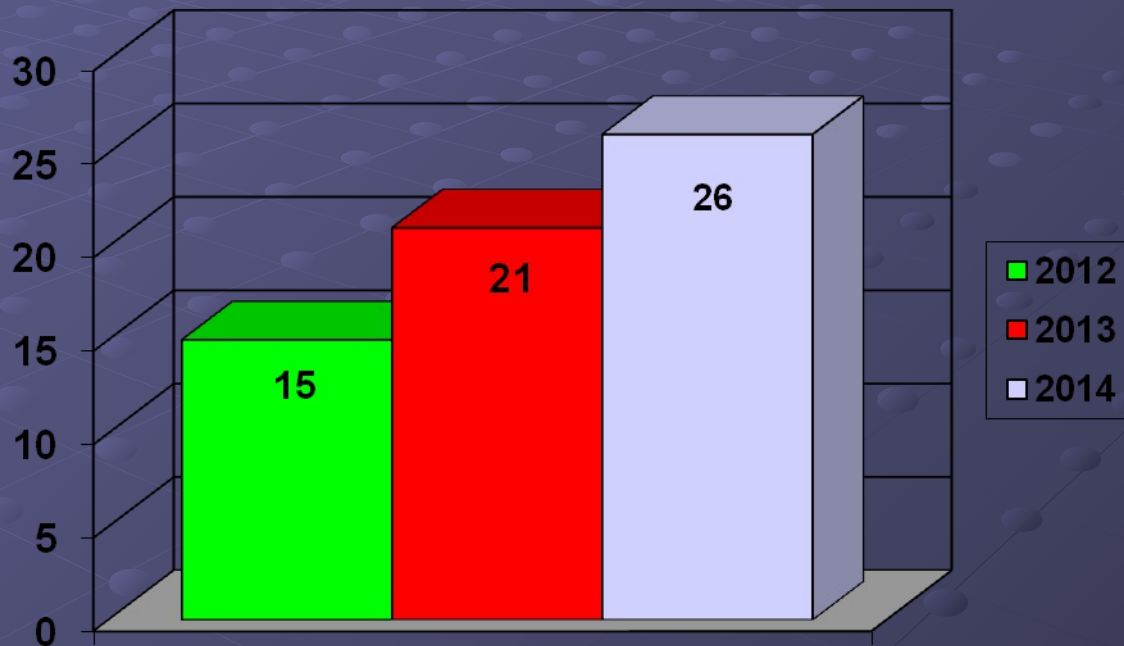
PSEUDOKIBICE 2012 - 2014 ZATRZYMANI





PSEUDOKIBICE 2012 - 2014

ZARZUTY





PRZESTĘPCZOŚĆ GOSPODARCZA

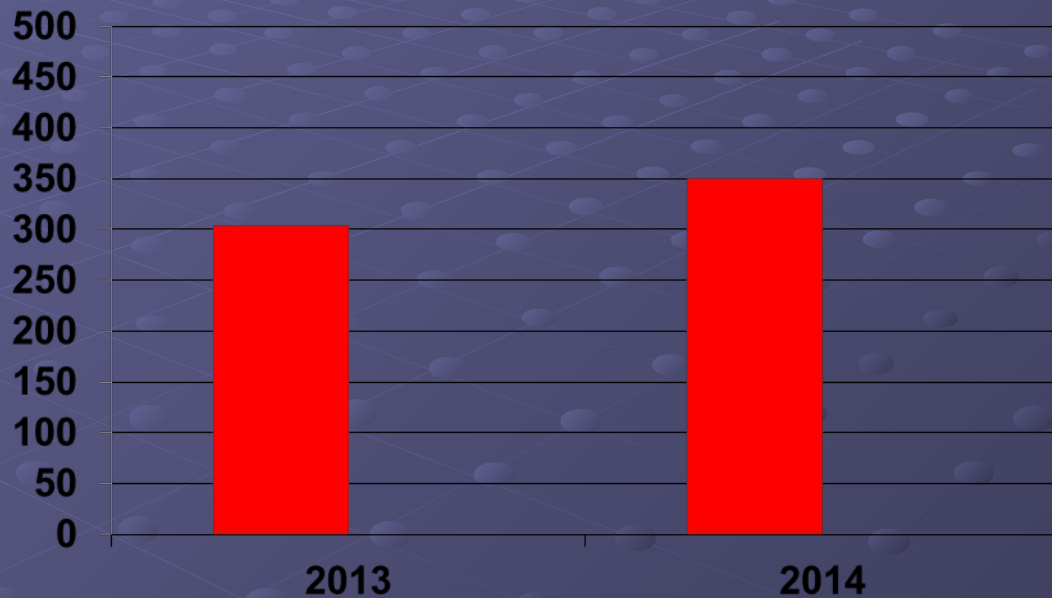


ZABEZPIECZONO MIENIE W

350 POSTĘPOWANIACH



Postępowania z zabezpieczonym mieniem



POSTĘPOWANIA: 2013 – 304

2014 – 350

+46

(115,1%)



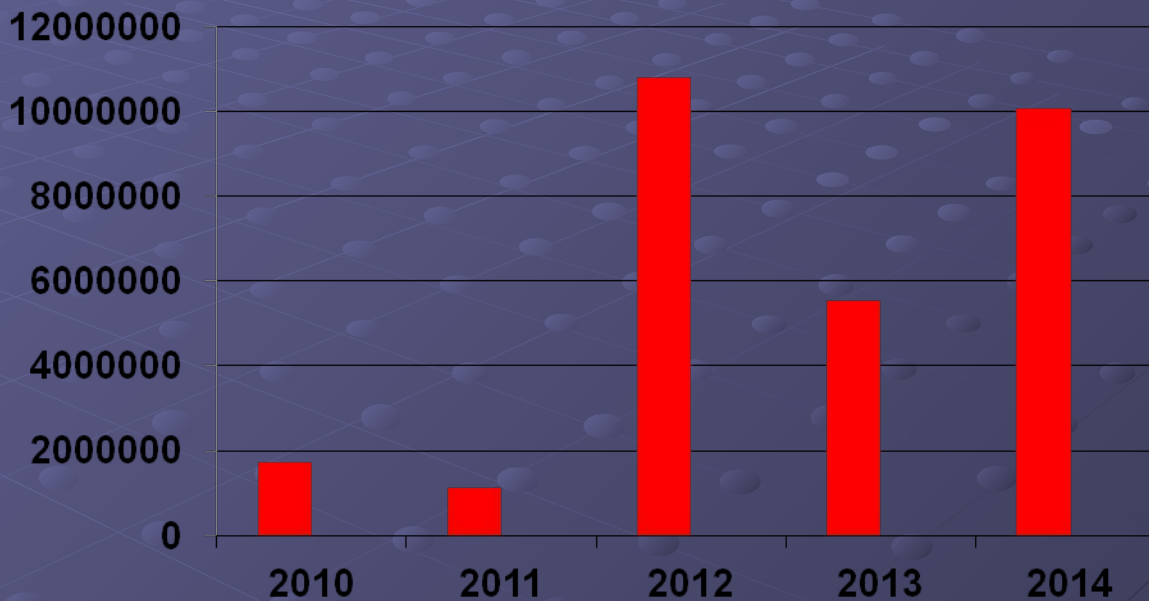
ZABEZPIECZONO MIENIE

NA KWOTĘ

10 078 352 ZŁOTYCH



Wartość zabezpieczonego mienia



WARTOŚĆ:

2013 – 5543022

2014 – 10078352

+4535330

(181,8%)



WSKAŹNIK ZALEGŁOŚCI

Garnizon bielski na koniec roku
osiągnął wskaźnik zaległości **0,78**
przy średniej wojewódzkiej **1,00**



GARNIZON BIELSKI OSIĄGNAŁ

9 MIERNIKÓW



| JEDNOSTKA | Wskaźnik wykrycia przestępstw kryminalnych | Wykrywalność wybranych 7 kategorii przestępstw kryminalnych | Wskaźnik wykrycia w kategorii kradzież z włamaniem | Wskaźnik zaległości | Udział postępowań umorzonych z bzp do ogółu zakończonych | Dynamika przestępstw narkotykowych | Liczba przestępstw korupcyjnych | MIERNIK NR 6 - Wskaźnik skuteczności poszukiwań osób zaginionych | MIERNIK NR 7 - Wskaźnik skuteczności poszukiwań osób ukrywających się przed organami ścigania lub wymiaru sprawiedliwości * | MIERNIK NR 11 - Wartość mienia zabezpieczonego | Ilość zrealizowanych zadań z 10 wymaganych w poszczególnych miesiącach 2014 r. | | | | | | | | | | | |
|-------------------|--|---|--|---------------------|--|------------------------------------|---------------------------------|--|---|--|--|----|-----|----|---|----|-----|------|----|---|----|-----|
| | | | | | | | | | | | I | II | III | IV | V | VI | VII | VIII | IX | X | XI | XII |
| KMP Katowice | | | | | | | | | | | 2 | 2 | 2 | 5 | 5 | 5 | 5 | 4 | 6 | 6 | 6 | 8 |
| KMP Częstochowa | | | | | | | | | | | 5 | 5 | 5 | 5 | 6 | 6 | 6 | 6 | 7 | 7 | 7 | 8 |
| KMP Gliwice | | | | | | | | | | | 5 | 5 | 5 | 5 | 6 | 6 | 6 | 6 | 6 | 6 | 8 | 9 |
| KMP Bielsko-Biała | | | | | | | | | | | 5 | 5 | 5 | 5 | 7 | 7 | 7 | 7 | 8 | 8 | 8 | 9 |
| KMP Sosnowiec | | | | | | | | | | | 6 | 4 | 4 | 6 | 7 | 7 | 7 | 8 | 7 | 8 | 9 | 7 |



Realizując priorytety KGP oraz mierniki monitorowane przez Śląskiego Komendanta Wojewódzkiego Policji w roku 2015

kierownictwo garnizonu w sposób szczególny nadzorować będzie:

- efektywność w zakresie skuteczności poszukiwań osób zaginionych, skuteczności poszukiwań osób ukrywających się przed organami sprawiedliwości, wartości mienia zabezpieczonego.**
- wykrywalność wybranych 7 rodzajów przestępstw kryminalnych,
- wskaźnik zaległości,**
- udział postępowań umorzonych z braku znamion przestępstwa do ogółu postępowań zakończonych,**
- dynamikę przestępstw stwierdzonych z ustawy o przeciwdziałaniu narkomanii oraz liczba stwierdzonych przestępstw korupcyjnych.**



Ponadto, monitorowane będą obszary związane z:

- przestępczością popełnianą przez pseudokibiców,
 - przestępczością narkotykową,
- przestępczością rozbójniczą (szczególnie rozboje kwalifikowane),
 - przestępczością na tle nienawiści,
- przestępczością związaną z prostytutką i handlem ludźmi,
- zatrzymaniami sprawców na gorącym uczynku, a zwłaszcza w 7 wybranych kategoriach,
- przestępczością przeciwko mieniu (w szczególności kradzieży z włamaniem),