

CORAZ BLIŻEJ KOŃCA...

Coraz bliżej końca budowy Komisariatu Policji w Woli. To, co aktualnie można zobaczyć na ul. Lipowej zupełnie różni się od tego, co można było podziwiać jeszcze kilka miesięcy temu, podczas wrześniowego wmurowania aktu erekcyjnego. Dzisiaj, nikt już nie może mieć wątpliwości, że w tym miejscu powstaje nowoczesny obiekt mający służyć policji oraz całej społeczności Gminy Miedźna.

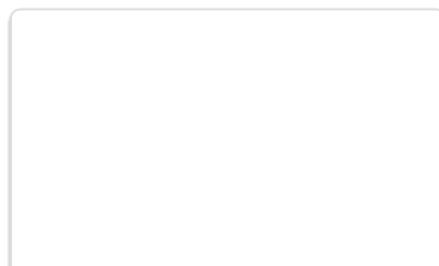
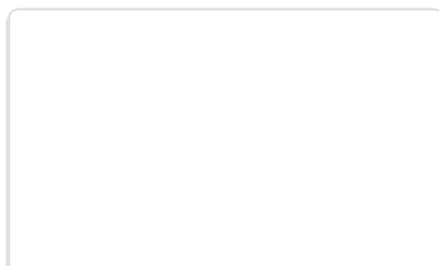
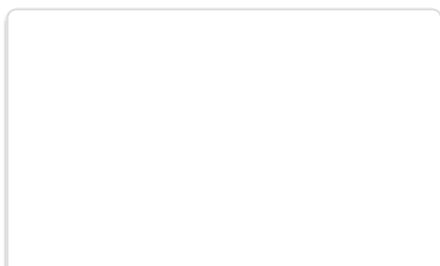
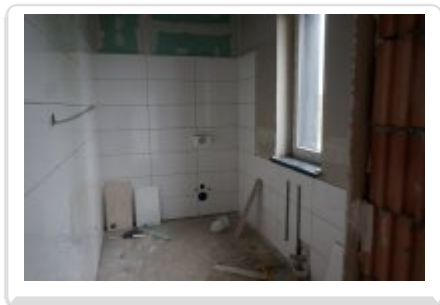
Przypomnijmy...

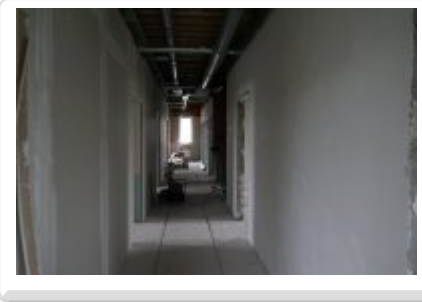
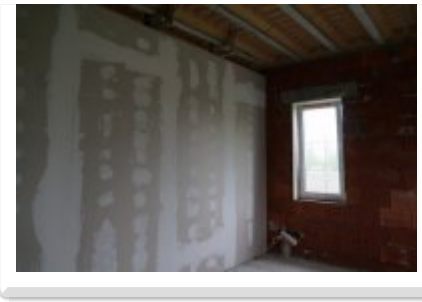
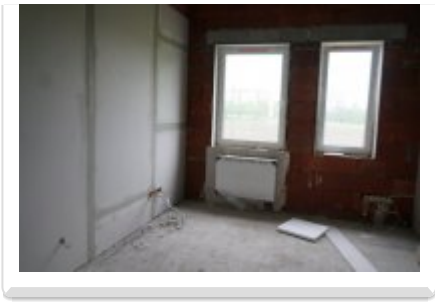
Wmurowany uroczystie 20 września tego roku akt erekcyjny umieszczono w metalowym pojemniku, do którego włożono monety polskie od 1 grosza do 5 złotych, bieżący egzemplarz miesięcznika „Policja 997” i gazetę „Gminne sprawy” oraz zdjęcie z placu budowy wykonane w przeddzień podpisania aktu.

Szef śląskiego garnizonu nadinsp. Krzysztof Justyński podziękował wówczas wszystkim osobom zaangażowanym w budowę nowego komisariatu za wsparcie działań. Podkreślał przychylność, dobrą radę i szybkie decyzje w sprawie inwestycji ze strony przedstawicieli władz samorządowych, które to znacząco wpłyną na zmianę wizerunku policji, poprawią warunki przyjmowania obywateli, jak również warunki pracy policjantów i pracowników cywilnych.

Nowy komisariat budowany jest na gruncie przekazanym przez władze gminy Miedźna. Inwestorem jest Komenda Wojewódzka Policji w Katowicach. Już wkrótce, na 20-arowej działce stanie nowoczesny, dobrze wyposażony Komisariat Policji. Do jego obsługi przewidziano grupę 15 policjantów. Najwięcej, bo aż 9 z nich, będzie liczyła komórka patrolowa. 3 etaty przewidziano dla dzielnicowych, 2 będą przeznaczone dla policjantów z komórki ds. kryminalnych. Nad sprawnym działaniem jednostki czuwać będzie jej komendant. Stróże prawa będą pełnili służbę na terenie 8 sołectw, których obszar aktualnie wynosi blisko 50 km².

28 marca 2017 roku Rada Gminy Miedźna Uchwałą Nr XXXV/191/2017 przekazała na rzecz Skarbu Państwa działkę o pow. 0.1999 ha zlokalizowaną w Woli przy ul. Lipowej z przeznaczeniem na realizację celu publicznego - budowy komisariatu policji. Gmina dodatkowo wsparła kwotą 20 tys. złotych koszty dokumentacji projektowej. Umowę na budowę komisariatu podpisano w dniu 28 grudnia 2017 roku. Prace budowlane ruszyły w marcu 2018 roku. Projektantem budynku jest Firma Projektowa An Archi Group z Gliwic, a wykonawcą jest Zakład Remontowo- Budowlany „IZ-BUD” z Pszczyny.





Ocena: 3/5 (1)

[Tweetnij](#)