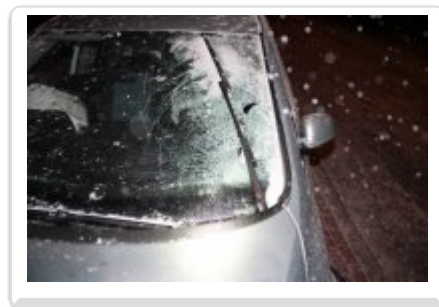


TYMCZASOWY ARESZT ZA ŚMIERTELNE POTRĄCENIE

Dzisiaj, na wniosek śledczych i prokuratora, żywiecki sąd tymczasowo aresztował na okres 3 miesięcy 30-letniego mieszkańca powiatu żywieckiego. Mężczyzna w sobotę po południu potrącił pieszego, który w wyniku doznanych obrażeń zmarł w szpitalu. Śledczy nadal wyjaśniają szczegółowe okoliczności zdarzenia. Za popełnione przestępstwo 30-latkowi grozi kara nawet 12 lat. Po raz kolejny apelujemy o rozsądek i rozwagę za kierownicą, bowiem każdy błąd może zakończyć się tragicznie.

Do zdarzenia doszło w sobotę około 17.40 w Leśnej na ul. św. Michała Archanioła. Jak wynika ze wstępnych ustaleń policjantów, 30-letni kierowca utracił panowanie nad pojazdem i potrącił 43-letniego mężczyznę. Pomimo natychmiastowej pomocy, udzielonej przez ratowników medycznych oraz wysiłków lekarzy pieszego zmarł w szpitalu. Policjanci na miejscu zdarzenia prowadzili szczegółowe oględziny z udziałem prokuratora oraz policyjnego technika kryminalistyki. 30-latek został zatrzymany i usłyszał zarzut spowodowania wypadku śmiertelnego będąc pod działaniem środka odurzającego. Dzisiaj, na wniosek śledczych i prokuratora, żywiecki sąd tymczasowo aresztował go na okres 3 miesięcy. Postępowanie trwa i śledczy nadal ustalają szczegółowe okoliczności wypadku.

Po raz kolejny apelujemy o rozsądek i rozwagę za kierownicą. Jesień to trudny okres zarówno dla kierowców, jak i pieszych. W tym czasie pogoda jest zmienna. Na drogach jest ślisko, co wydłuża drogę hamowania pojazdów. Szybciej zapadający zmrok również wpływa niekorzystnie na komfort i bezpieczeństwo podróżowania oraz na naszą sprawność psychofizyczną. Pamiętajmy o dostosowaniu prędkości do warunków panujących na drodze! To właśnie niedostosowanie prędkości do warunków jest powodem powstawania największej ilości poważnych zdarzeń drogowych. Przede wszystkim pamiętajmy jednak, aby za kierownicę wsiadać trzeźwym, bowiem najmniejsza ilość alkoholu lub innego podobnie działającego środka, negatywnie wpływa na zachowanie na drodze, a to przekłada się na bezpieczeństwo użytkowników dróg.



Ocena: 5/5 (1)

[Tweetnij](#)