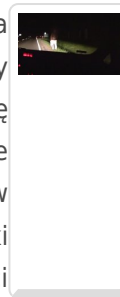


## PAMIĘTAJMY O ODBLASKACH!

**Piesi w dalszym ciągu stanowią bardzo liczną grupę poszkodowanych w wypadkach drogowych. Apelujemy po raz kolejny do wszystkich niechronionych użytkowników dróg, a zwłaszcza do pieszych o używanie elementów odblaskowych!**

Przypominamy: każdy pieszy, który porusza się po zmierzchu po drodze poza obszarem zabudowanym, musi mieć odblask umieszczony w sposób widoczny dla kierujących. Wielu pieszych stosuje się do przepisów, niestety zdarzają się osoby, które w dalszym ciągu narażają swoje życie. Pamiętajmy, na drodze kierowcy samochodów widzą przede wszystkim silne światła pojazdów nadjeżdżających z przeciwka i znaki poziome wymalowane na jezdni. Sylwetki pieszych i rowerzystów dostrzegają w ostatniej chwili, zazwyczaj w odległości 30 – 40 metrów. Przy złej pogodzie widoczność jeszcze bardziej się pogarsza. Jeśli jednak pieszy wyposażony jest w element odblaskowy odbijający światła samochodu, kierowca spostrzeże go już z odległości 130 – 150 metrów, czyli o około 5 razy wcześniej! To może uratować pieszemu lub rowerzyście życie!



Niechronieni uczestnicy ruchu drogowego nader często ulegają złudzeniu, że skoro widzą nadjeżdżający pojazd, to i kierujący ich widzi. To błąd, którego konsekwencje mogą być tragiczne. Warto również pamiętać, że przy prędkości 50 km/h samochód w ciągu 1 sekundy przejeżdża 14 metrów. Droga zatrzymania przy tej prędkości na suchej nawierzchni wynosi 26 metrów, na mokrej 30, a na śliskiej jezdni 46 metrów. Natomiast przy prędkości 90 km/h w ciągu 1 sekundy samochód przejeżdża dystans 25 metrów. Droga zatrzymania przy tej prędkości na suchej nawierzchni wynosi 70 metrów, na mokrej 90, a na śliskiej 140 metrów.

Ładowanie odtwarzacza...

Ocena: 1/5 (1)

[Tweetnij](#)